

# redstone Pura Minerale Dämmplatte

Perfektion von Natur aus



**redstone**

# Innendämmung

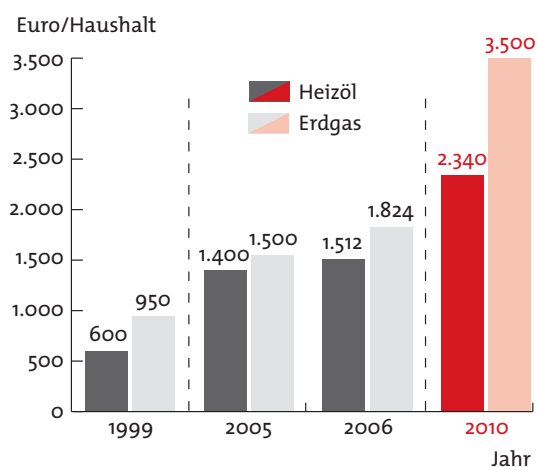
Schont den Geldbeutel und die Umwelt

## Damit Heizen und Sparen zusammen passt

Energie wird spürbar teurer, die Klimaprobleme werden fühlbar größer. Fragen zur Energie-Ersparnis rücken daher immer mehr ins Zentrum des allgemeinen Interesses. Besonders in punkto Wohnen.

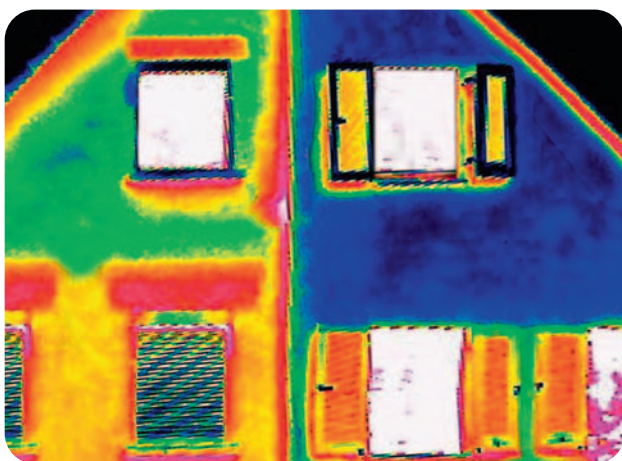


### Brennstoffkostenentwicklung eines Einfamilienhauses pro Jahr



Angenommen wurde ein Verbrauch von 3.000 l Heizöl bzw. 3.000 m<sup>3</sup> Erdgas. Die dargestellte Kostenentwicklung ist unverbindlich und kann im Einzelfall von den tatsächlichen Kosten abweichen. Als Basis für die angenommene Entwicklung bis 2010 diente die durchschnittliche Preissteigerung im Jahr 2006 (Heizöl +10,8% und Erdgas +17,7%).

## Handeln Sie jetzt vernünftig



Dieses Haus wurde bereits 1950 gebaut und teilweise mit der Pura Mineraldämmplatte saniert (rechts). Im unsanierten Bereich zeigt sich mit der Wärmekamera eine hohe Wärmeabgabe.

Es besteht akuter Handlungs- bzw. Dämmbedarf: Rund 80 Prozent aller Häuser wurden vor 1979 erbaut und sind daher in der Regel reine Energiefresser. So entfallen heute noch enorme 77 Prozent des gesamten Energieverbrauchs pro Haushalt aufs Heizen. Gar nicht oder mangelhaft gedämmte Außenwände verursachen schon ca. 40 Prozent des Wärmeverlustes. In rund 34 Millionen Gebäuden ist das der Fall.

### Sparen Sie viel dabei.

Bringt man z. B. ein typisches Gebäude aus den 50er Jahren energetisch auf „Vordermann“, so könnten schon in den nächsten fünf Jahren bis zu 7.200,- Euro bei einer Heizöl-, und 9.730,- Euro bei einer Erdgasheizung an Brennstoffkosten eingespart werden.



## **Denn Dämmung wirkt**

**Vollkommen umweltbewußt**

Außenwände von außen zu dämmen, klingt vernünftig – und das ist es auch. Trotzdem hat sich die Innendämmung inzwischen zu einer immer häufiger angewandten Methode in der Sanierung entwickelt. Weil sie als flexible, weniger aufwändigere und nicht weniger wirksame Alternative eine ganze Reihe echter Vorteile bietet.

### **Die klare Antwort – Pura**

Effiziente Innendämmung mit Pura, der neuen Mineraldämmplatte von redstone. Beeindruckend hohe Dämmwerte, und erstmalig ein vollkommen natürliches Material zeichnen dieses hochwertige Produkt aus. Deshalb auch die Auszeichnung „wohnbiologisch empfohlen“ vom Institut für Baubiologie, Rosenheim.



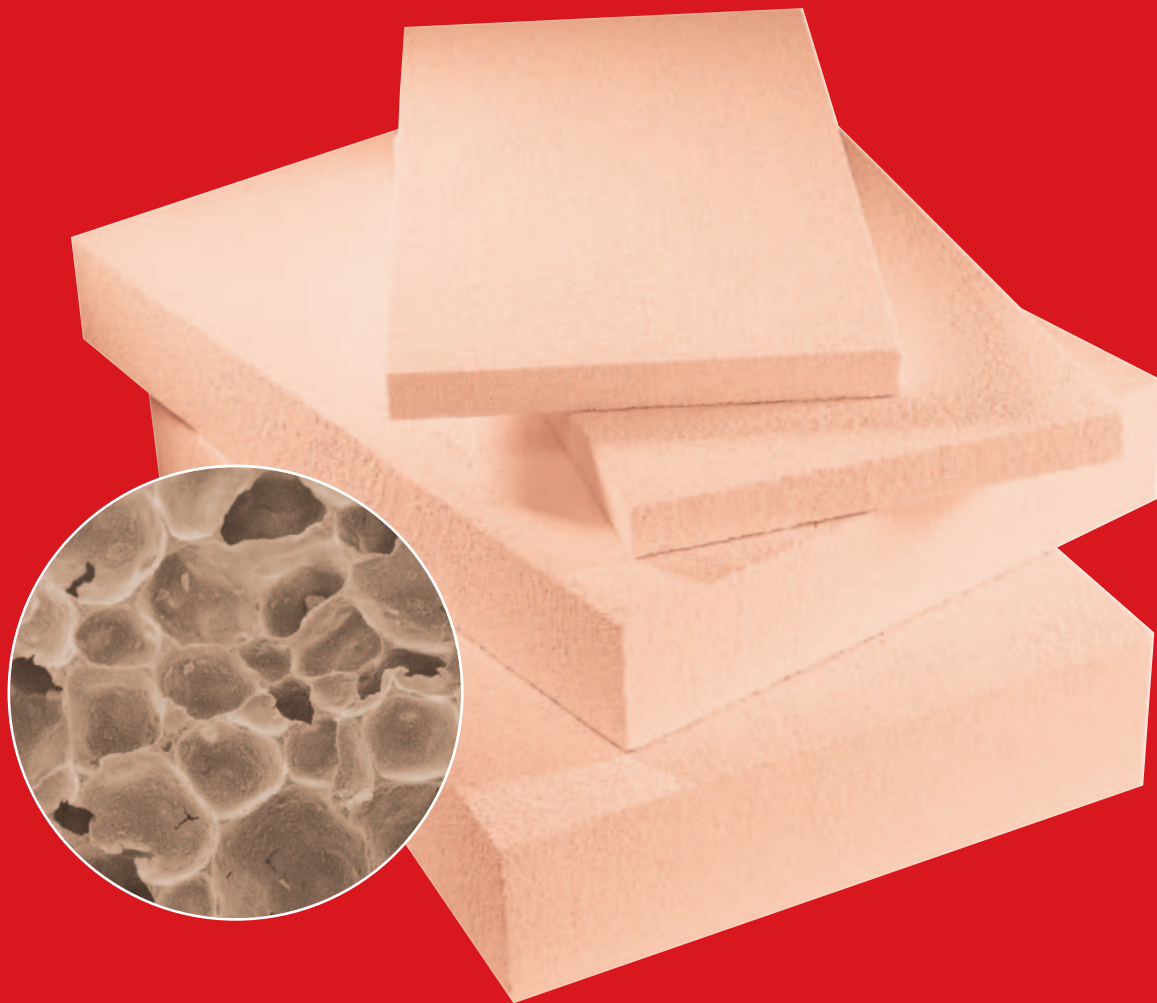
**Pura bietet die Möglichkeit, sowohl finanzielle als auch ökologische Belastungen deutlich zu reduzieren.**

### **Innendämmung ...**

- senkt Wärmeverluste um bis zu 85 Prozent!
- ist immer dann sinnvoll, wenn eine Dämmung von außen nicht möglich ist, weil:
  - der Denkmalschutz z. B. eine Veränderung der Fassade verbietet
  - Kellerräume überbaut wurden
  - eng bebaute Grundstücksgrenzen (z. B. in Innenstadtlagen) nicht genügend Platz bieten
- ist die einzige Möglichkeit Wohnungen oder Räume einzeln zu dämmen, z. B. in Mehrfamilienhäusern
- beschleunigt das Aufheizen nur zeitweise genutzter Räume oder Gebäude, z. B. Kirchen, Vereinshäuser, Schulen, Wochenendhäuser etc.
- verbessert das Raumklima
- schützt vor Schimmelpilzbildung

# redstone Pura

Erfolg ganz natürlich



Keine Faser und Kunststoffanteile oder Aluminiumschäume mehr, statt dessen ein Lehmanteil zur Verbesserung der bauphysikalischen Eigenschaften: Die mineralische redstone Pura erreicht mit rein natürlichen Bestandteilen einen Dämmwert von  $0,042 \text{ W/mK}$  – und übertrifft so, mit nur wenigen Zentimetern Stärke den von der Energiesparverordnung EnEV 2009 geforderten U-Wert (Wärmedurchgangskoeffizienten).

Dank ihrer kapillaraktiven, diffusionsoffenen Struktur gelingt es der Platte, große Mengen an Wasser aufzunehmen und bei Belüftung wieder abzugeben. Damit reguliert sie neben dem Wärme- auch den Feuchtehaushalt im Gebäude ganz natürlich. Eine Dampfsperre, häufig ohnehin ein bautechnischer Schwachpunkt, ist durch die hydrophilen Eigenschaften der Pura überflüssig.

# Beste Eigenschaften

Effizient und ökologisch mit Pura

## Einfach und überall

Sowohl bei Großflächen als auch bei winkligen, stark gegliederten Wänden, oder auch Vorsprüngen und Laibungen: Die handliche, leichtgewichtige Platte erleichtert alle Verarbeitungsschritte. Sie ist einfach zurechtzuschneiden, schnell und sicher überall anzukleben und sofort fertig zur Oberflächengestaltung. Das spart Zeit und Geld.



## Prinzipiell Nichtraucher

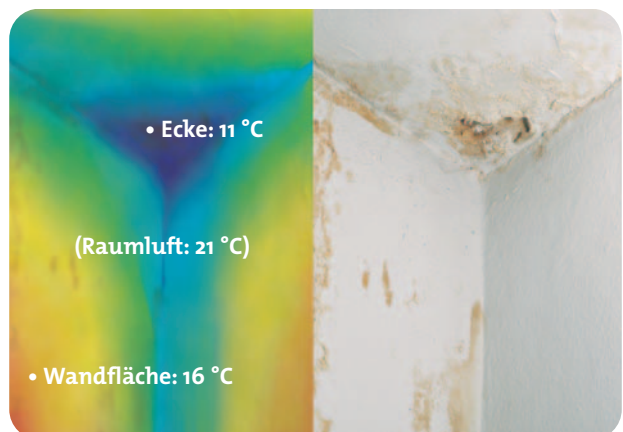
Die gesetzlichen Vorgaben verlangen bei Bau und Sanierung neben der Wärmedämmung auch überzeugende Brandschutz-Eigenschaften: Materialien, die im Brandfall keinen Rauch oder toxische Gase entwickeln. Eingestuft in Brandschutzklasse A1 erfüllt redstone Pura diese Erfordernisse garantiert.



## Es geht ohne Schimmel

Innendämmung mit der redstone Pura erhöht die Oberflächentemperatur der Wand innen und verringert so neben Wärmeverlusten auch extrem die Schimmelpilzgefahr.

*Aufgrund der größeren Angriffsfläche weist die Wand im Eckenbereich eine geringe Temperatur und damit eine Erhöhung des Oberflächen-Kondensats auf. Infolge tritt an diesen Stellen verstärkt Schimmelpilzbildung auf.*



# Der Staat dämmt mit

Fördermöglichkeiten der KfW-Bank

**EnEV 2009**  
Förderung von  
Altbauten seit  
**1.1.2007**



www.fotolia.de

Je größer die CO<sub>2</sub>-Einsparung, desto höher die Förderung:  
So das Prinzip des neuen CO<sub>2</sub>-Gebäudesanierungsprogramms von Bundesregierung und KfW Bank (Förderbank der Kreditanstalt für Wiederaufbau).

Seit 1. Januar 2007 können Besitzer von Altbauten, die den Energieverbrauch ihres Hauses entscheidend senken wollen, mit einer deutlich erhöhten Unterstützung durch extrem zinsgünstige Darlehen und Zuschüsse rechnen. Wird das EnEV-Neubau-Niveau um mindestens 30 Prozent unterschritten, steigt die Förderung entsprechend.

Weitere Informationen zu Fördermöglichkeiten in Ihrer Region, finden Sie unter [www.energiefoerderung.info](http://www.energiefoerderung.info)



# Effizienz pur

## redstone Pura im Überblick

### Material

- massive mineralische Dämmplatte auf natürlicher Basis
- frei von Fasern und Kunststoffen

### Anwendung

- effektive Innendämmung in allen Alt- und Neubauten
- sowohl im Wand- als auch im Deckenbereich
- angenehmes Raumklima
- deutliche Reduktion von Wärmeverlusten bzw. Heizkosten

### Eigenschaften

- Hohe Dämmwirkung (Wärmeleitfähigkeit: 0,042 W/mK)
- formstabil
- dampfdurchlässig
- kapillaraktiv
- leicht zu verarbeiten
- nicht brennbar (A1)
- extrem hohe Beständigkeit
- hydrophil (wasseraufnehmend und -leitend)

### Umweltverträglichkeit

- wohnbiologisch empfohlen
- biologische Herstellung
- keine Ausdünstung von Kunststoffen, Bindemitteln etc.
- problemlos recyclebar



### Technische Daten

• Rohdichte:	max. 110 kg/m <sup>3</sup>
• Abreissfestigkeit:	> 0,07 N/mm <sup>2</sup>
• Druckfestigkeit:	mind. 0,150 N/mm <sup>2</sup>
• Wärmeleitfähigkeit (Rechenwert):	0,042 W/mK
• Wasserdampfdiffusionswiderstandszahl m:	3/7
• Format:	58 x 38 cm
• Brandverhalten:	Baustoffklasse A1 (unbrennbar) nach DIN 4102
• Plattenstärken:	5/6/8/10/12 cm Sondermaße nach Vereinbarung

Bei der Angabe der Kennwerte handelt es sich um Durchschnittswerte. Aufgrund des Einsatzes natürlicher Rohstoffe in unseren Produkten kann der tatsächlich an der Lieferung bestimmte Wert geringfügig abweichen, ohne Beeinträchtigung der Produkteignung.

# Pura Programmzubehör

## Spezialkleber MC/MCS

Gebrauchsfertige Werk trockenmörtel auf Portlandzementbasis für die Montage der Pura Mineraldämmplatte.

Gebinde: 25 kg-Sack (MC)  
20 kg-Sack (MCS)



## Spachtelmasse

Gebrauchsfertiger kunststoffvergüteter Füll- und Flächenspachtel auf Portlandzement-/ Kalkbasis.

Gebinde: 25 kg-Sack



## Grundierung

Silikatdispersionsgrundierung für Kalziumsilikat und Pura Mineraldämmplatte zur Verfestigung und Saugfähigkeitsregulierung.

Gebinde: 5 l oder 10 l Kanister



## Putzgewebe 070/165

Alkalibeständige Textilgewebe zum Einbetten z. B. in MC Spachtelmasse oder Putze von redstone.

Gebinde: 070: 100 m<sup>2</sup> Rolle (1x100m)  
165: 50 m<sup>2</sup> Rolle (1x50m)



## Anschlusskeile

Mineralische Anschlusskeile aus zellstoffverstärktem Kalziumsilikat.

Gebinde: 1000 x 250 x (25-1) mm  
20 Stck./Paket Standardkeil



## Innovationen – nicht nur für innen.

Gebäude vor Wärmeverlusten, Feuchtigkeit und Schimmelpilz zu schützen, ist seit vielen Jahren unsere Kernaufgabe. Wir lösen sie mit unterschiedlichen Schwerpunkten – als Entwickler, Vertrieb und Partner von Handwerk und Handel – und mit verschiedensten hochwertigen Spezialprodukten; aber immer mit einem Ziel; Kunden die fachlich und wirtschaftlich beste Lösung zu bieten.

Für weitere Informationen stehen wir Ihnen gern zur Verfügung.

**redstone**

**redstone GmbH**  
**Haferwende 1**  
**28357 Bremen**

**Fon: 0421/22 31 49 - 0**  
**Fax: 0421/22 31 49 - 90**  
**www.redstone.de**  
**info@redstone.de**