

The Redstone logo is a red rounded square with the word "redstone" in white lowercase letters, tilted slightly upwards to the right.


redstone

**EIN TOLLES TEAM
ZUR INNENDÄMMUNG:**

Die Pura Mineraldämmplatte.

Und das passende Zubehör.

WOW!
**Zweimal besser
saniiert.**

A hand-drawn arrow with a hatched pattern, pointing towards the tip of the text.

**Unser Geheim-Tipp:
Mit diesen Zwei die Nr. 1
beim Kunden werden!**

TIPP 1

UNSER TIPP: PURA MINERALDÄMMPLATTE –
DIE NEUE LEICHTIGKEIT

Pura Mineraldämmplatte

Die gesunde Lösung

Wie Dämmen von innen am besten funktioniert – sicher, einfach und wohngesund? Mit Pura. Reguliert das Raumklima sehr effizient und ganz natürlich. Ohne die üblichen Kunststoffe, Faserbindemittel, krebserregende Styrole oder Alu-Schaum-Zusätze. Das gilt selbstverständlich auch für die umfassende Auswahl an Zubehör.

Warum eigentlich Pura?

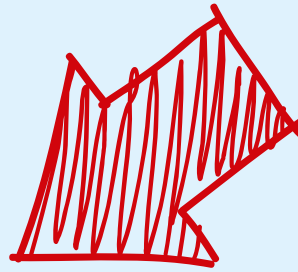
Weil sie ohne großen Aufwand mit schlechtem Raumklima und Schimmelpilzbildung fertig wird. Und vor allem Wärmeverluste extrem verringert. Um bis zu 85%! Mit ihren rein natürlichen Bestandteilen erreicht die Pura Mineraldämmplatte eine Wärmeleitfähigkeit von 0,042 W/mK. Das Ergebnis: ein spürbar angenehmes, gesundes Raumklima.

PURA MINERALDÄMMPLATTE

Als effiziente Alternative zur Außendämmung hat sich das kapillaraktive Innendämm-System Pura längst bewährt. Zumal diese Methode viele Vorteile mit sich bringt: so ist die Verarbeitung wetterunabhängig, eine Dampfsperre ist überflüssig, die Platte ist nicht brennbar und senkt die Heizkosten. Nur einige von vielen Gründen, den Wohnwert mit Pura deutlich zu erhöhen.

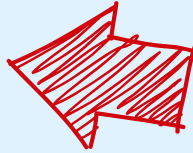


TIPP 2



Pura Zubehör-Programm

Immer das Richtige. Für alle Fälle.
Effizienz steigern, Aufwand senken,
Arbeitsschritte beschleunigen:
alles, was Du dafür brauchst, bietet
das Pura Zubehör-Programm.



Systemkleber

feuchteregulierender Dünnbettmörtel zum Verkleben von Innendämmplatten auf mineralischem Untergrund

- hochwertiger Klebemörtel für Wände, Decken und Böden im Innenbereich
- hydraulisch erhärtend
- leicht und schnell verarbeitbar
- für mineralische Untergründe und Beläge im Trocken- und Feuchtebereich
- wasserfest, witterungs- und wärmebeständig



Putzgewebe 165

zur Herstellung armierter Spachtelschichten auf Pura-Platten

- zum Einbetten in redstone Klebern, Putzen und Spachtelmassen
- schiebefestes, hoch alkalibeständiges Textilglasgewebe mit hoher Reißfestigkeit



Spachtelmasse

gebrauchsfertiger Füll- und Flächenspachtel, extra für Kalziumsilikat- und Pura Mineraldämmplatten ausgelegt

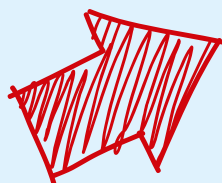
- Glätten, Füllen, Ausbessern und Beschichten von mineralischen Untergründen
- Verspachteln (Egalisieren) der Stoßfugenbereiche
- Fixieren von korrosionsfreien Eckschutzschienen



Grundierung

Silikatdispersionsgrundierung für saugende Untergründe

- für stark saugende Untergründe wie Kalziumsilikat und Mineraldämmplatten
- für mineralische Untergründe wie Mauerwerke, feste Putze, Beton und ähnliche



Dämmen mit Pura – nur Pluspunkte

Im Pura Zubehör-Programm findest du weitere ergänzende Produkte wie z.B. Komprimierband, Ausgleichsputz, Dübel und Laibungsplatten. Damit fallen Dir alle Arbeitsschritte mit der Pura leichter. Das gilt für Großflächen genauso wie bei schwierigen Raumsituationen.

NOCH FRAGEN?

www.redstone.de

UND WIE FUNKTIONIERT DAS?

Durch ihre diffusionsoffene Struktur kann die Pura Mineralfällplatte Feuchte in großen Mengen aufnehmen. Die hohe Kapillarität wiederum ermöglicht es, Feuchtigkeit schnell wieder an den Raum abzugeben.

EINFACH MACHEN!

Die Pura Mineralfällplatte zu verarbeiten, macht Spass. Weil sie so wenig Arbeit macht, gerade auch bei kleineren Flächen und bei schwierigen Raumsituationen. Und die ewig komplizierte Dampfsperre wird mit der Pura sogar völlig überflüssig.

redstone: Konzentriert aufs Wesentliche

Wir sind darauf spezialisiert, Probleme rund ums Wohnen ganzheitlich zu lösen. Mit Produkten, die sich gut ergänzen und einfach zu gesunden Ergebnissen führen. Bauphysikalisch effektiv arbeiten, außerdem energieeffizient und nachhaltig wirken – das können nur die Besten!

EINE DOPPELTE EMPFEHLUNG VON:



redstone GmbH & Co. KG
Haferwende 1
28357 Bremen

Fon: 0421 / 22 31 49-0
Fax: 0421 / 22 31 49-90
info@redstone.de
www.redstone.de